



POLITECHNIKA  
LUBELSKA

**Wyniki studenckiej oceny zajęć  
realizowanych w Politechnice Lubelskiej  
w semestrze zimowym roku akademickiego 2021/2022**

Przygotowała:

Dr Anna Arent

Pełnomocnik Rektora ds. Jakości Kształcenia

Lublin, marzec 2022

**Tabela 1.** Uczestnictwo studentów w ocenie zajęć

Lp.	Wyszczególnienie	WBiA	WEil	WIŚ	WM	WPT	WZ	Ogółem Uczelnia
1	Liczba studentów uprawnionych do wypełnienia ankiety	1244	2506	587	1461	532	1150	7480
2	Liczba studentów, którzy wypełnili ankiety	201	359	76	223	90	185	1134
3	Odsetek studentów uczestniczących w ocenie zajęć	16,2%	14,3%	12,9%	15,3%	16,9%	16,1%	15,2%
4	Liczba kompletnych odpowiedzi	91	104	23	83	23	62	386
5	Odsetek kompletnych odpowiedzi	45,3%	29,0%	30,3%	37,2%	25,6%	33,5%	34,0%

Uwaga: odsetek studentów, którzy uczestniczyli w ocenie zajęć został ustalony w oparciu o liczbę studentów poszczególnych Wydziałów określoną na dzień 31 grudnia 2021 roku.

Źródło: opracowanie własne na podstawie wyników studenckiej oceny zajęć, przeprowadzonej za semestr zimowy w roku akademickim 2021/2022.

**Tabela 2.** Uczestnictwo studentów w ocenie zajęć według kierunku studiów

Lp.	Kierunek studiów	Odsetek uczestniczących w ocenie
1	Architektura	11,7%
2	Budownictwo	17,9%
3	Elektrotechnika	8,3%
4	Informatyka	15,1%
5	Inżynieria biomedyczna (II stopień)	3,4%
6	Inżynieria multimediów	42,9%
7	Inżynierskie zastosowania informatyki w elektrotechnice	11,8%
8	Mechatronika (II stopień)	3,1%
9	Inżynieria odnawialnych źródeł energii	9,3%
10	Inżynieria środowiska	16,5%
11	Inżynieria biomedyczna (I stopień)	26,7%
12	Inżynieria produkcji	8,6%
13	Mechanika i budowa maszyn	11,2%
14	Mechatronika (I stopień)	18,0%
15	Robotyzacja procesów wytwórczych	21,4%
16	Transport	12,3%
17	Zarządzanie i inżynieria produkcji (I stopień)	11,7%
18	Edukacja techniczno-informatyczna	17,6%
19	Inżynieria bezpieczeństwa	10,8%
20	Inżynieria i analiza danych	22,4%
21	Matematyka	13,8%
22	Finanse i rachunkowość	14,6%
23	Inżynieria logistyki	17,5%
24	Marketing i komunikacja rynkowa	34,1%
25	Zarządzanie	9,4%

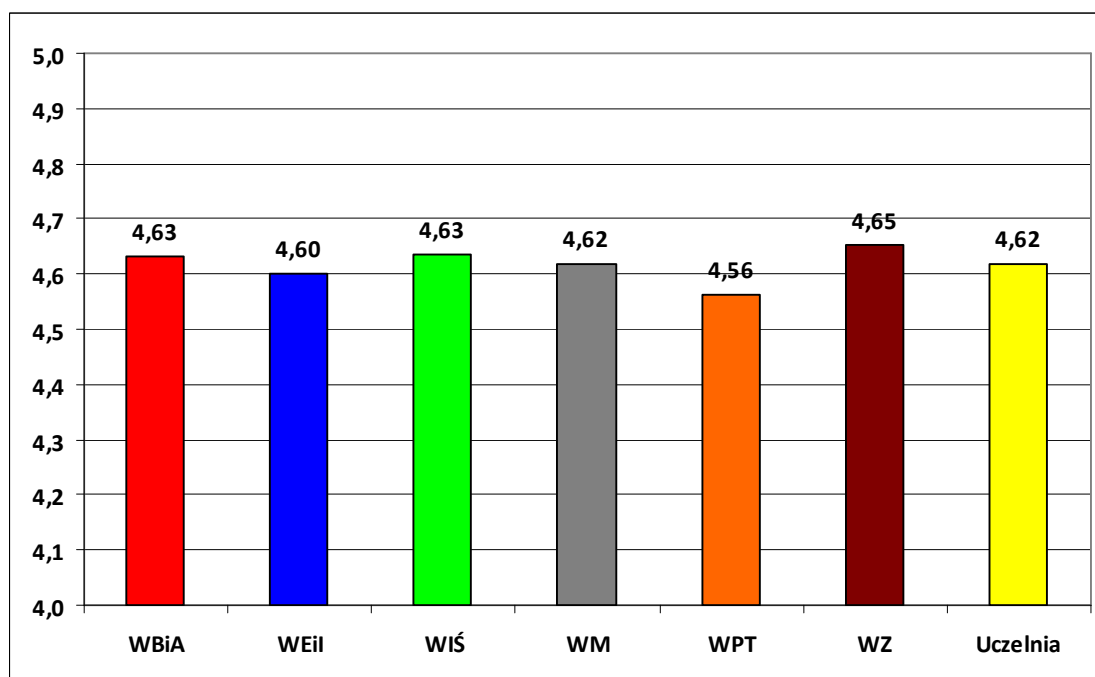
Uwaga: uczestnictwo w ocenie podane jest zbiorczo dla wszystkich poziomów i form studiów

Źródło: opracowanie własne na podstawie wyników studenckiej oceny zajęć, przeprowadzonej za semestr zimowy w roku akademickim 2021/2022.

**Tabela 3.** Średnia ocena dla poszczególnych pytań merytorycznych

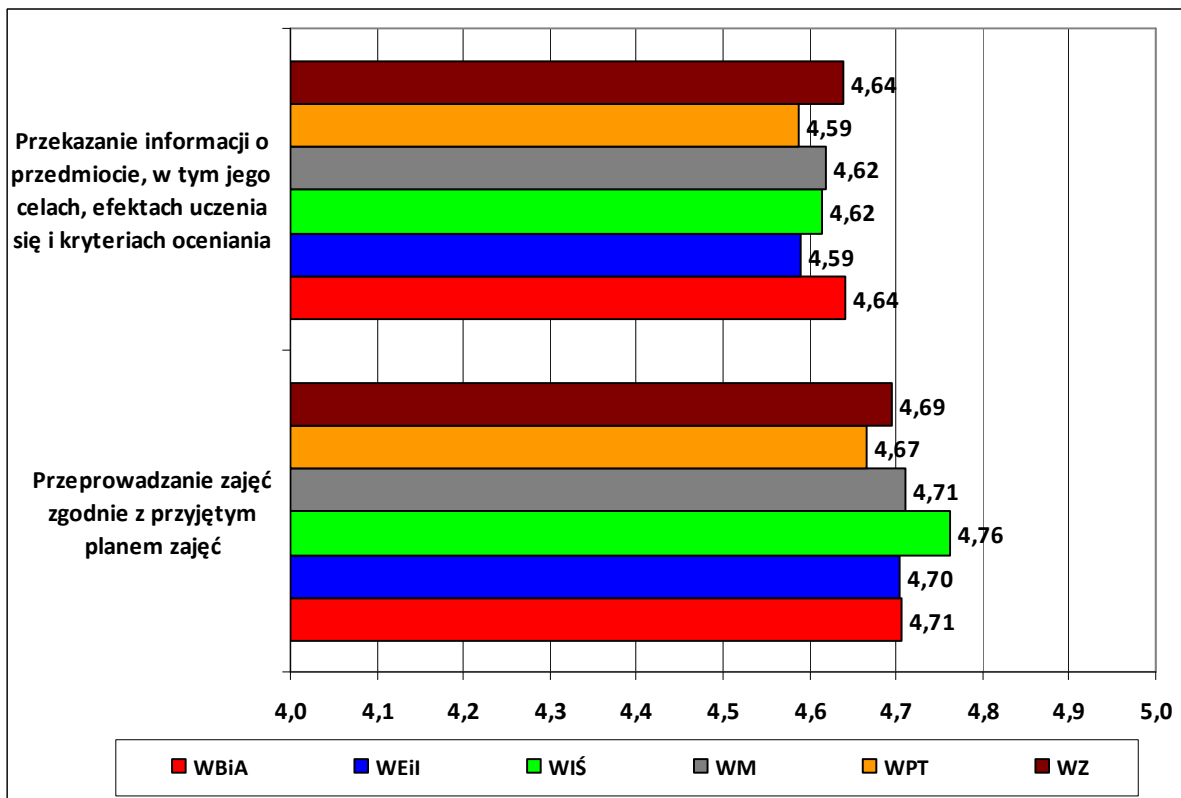
Lp.	Pytanie	Średnia liczba punktów ze wszystkich wypełnionych ankiet
1	Przeprowadzanie zajęć zgodnie z przyjętym planem zajęć	4,70
2	Przekazanie informacji o przedmiocie, w tym jego celach, efektach uczenia się i kryteriach oceniania	4,62
3	Prowadzenie zajęć w sposób przystępny i zrozumiały	4,49
4	Wykorzystywanie przykładów do objaśniania treści kształcenia	4,57
5	Możliwość uzyskania odpowiedzi na pytania dotyczące treści omawianych na zajęciach	4,62
6	Przygotowanie prowadzącego do zajęć	4,59
7	Zachęcanie studentów do samodzielnego myślenia na zajęciach	4,65
8	Stosowanie jasno określonych oraz obiektywnych zasad i kryteriów oceny	4,57
9	Dostępność dla studentów, w tym w ramach konsultacji	4,65
10	Kultura odnoszenia się do studentów (szacunek, życzliwość, otwartość wobec studentów)	4,72
11	Przeciętna ogólna ocena prowadzącego zajęcia	4,56
12	Różnica pomiędzy przeciętną ogólną oceną prowadzącego zajęcia a średnią oceną obliczoną z pytań 1-10	-1,2%

Źródło: opracowanie własne na podstawie wyników studenckiej oceny zajęć, przeprowadzonej za semestr zimowy w roku akademickim 2021/2022.



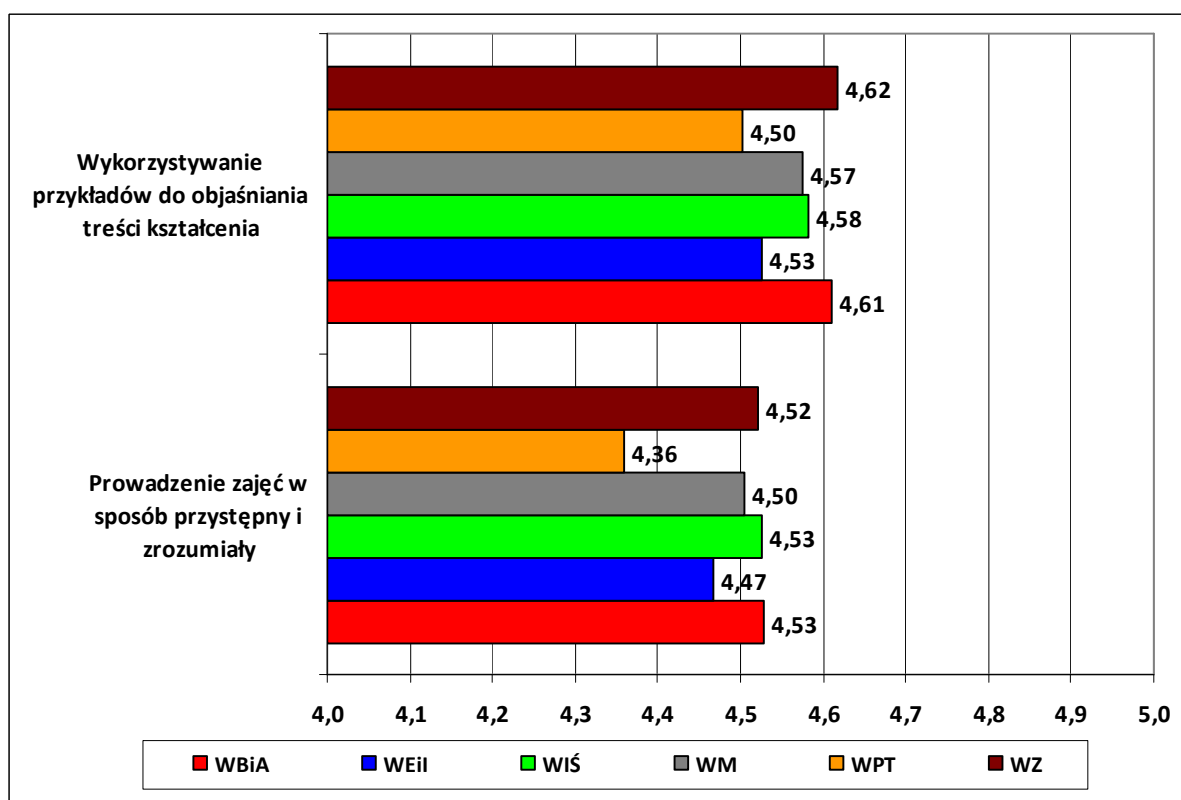
**Wykres 1.** Średnia ocena zajęć za semestr zimowy w roku akademickim 2021/2022 dla Uczelni oraz poszczególnych Wydziałów

Źródło: opracowanie własne na podstawie wyników studenckiej oceny zajęć, przeprowadzonej za semestr zimowy w roku akademickim 2021/2022.



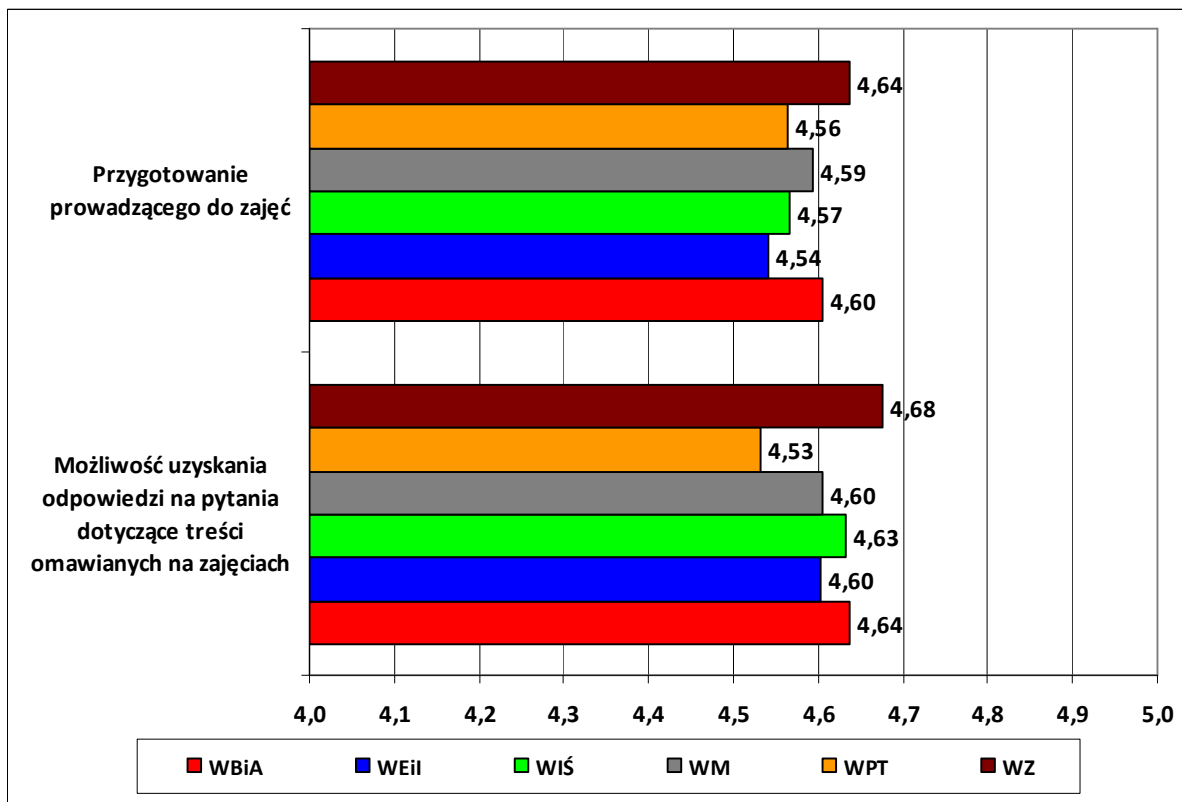
**Wykres 2.** Średnia ocena pytań merytorycznych według kryterium jednostki organizacyjnej Uczelni – część I

Źródło: opracowanie własne na podstawie wyników studenckiej oceny zajęć, przeprowadzonej za semestr zimowy w roku akademickim 2021/2022.



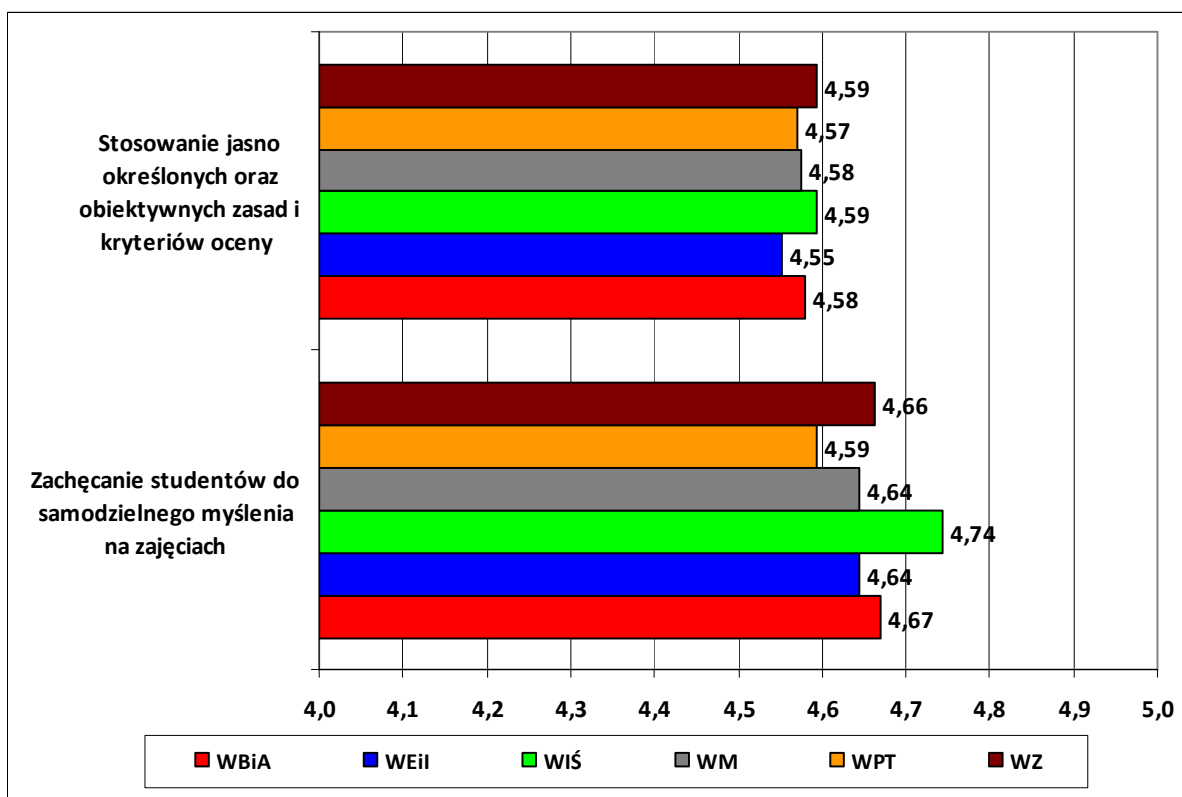
**Wykres 3.** Średnia ocena pytań merytorycznych według kryterium jednostki organizacyjnej Uczelni – część II

Źródło: opracowanie własne na podstawie wyników studenckiej oceny zajęć, przeprowadzonej za semestr zimowy w roku akademickim 2021/2022.



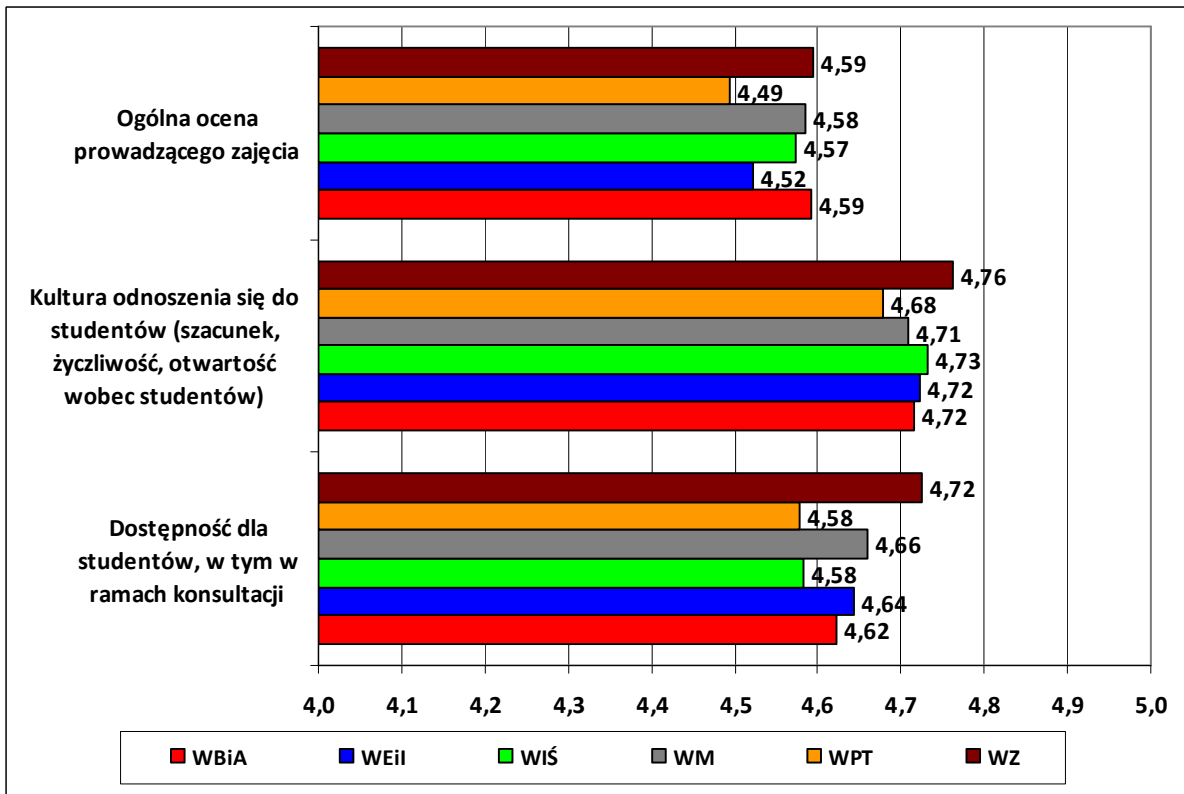
**Wykres 4.** Średnia ocena pytań merytorycznych według kryterium jednostki organizacyjnej Uczelni – część III

Źródło: opracowanie własne na podstawie wyników studenckiej oceny zajęć, przeprowadzonej za semestr zimowy w roku akademickim 2021/2022.



**Wykres 5.** Średnia ocena pytań merytorycznych według kryterium jednostki organizacyjnej Uczelni – część IV

Źródło: opracowanie własne na podstawie wyników studenckiej oceny zajęć, przeprowadzonej za semestr zimowy w roku akademickim 2021/2022.



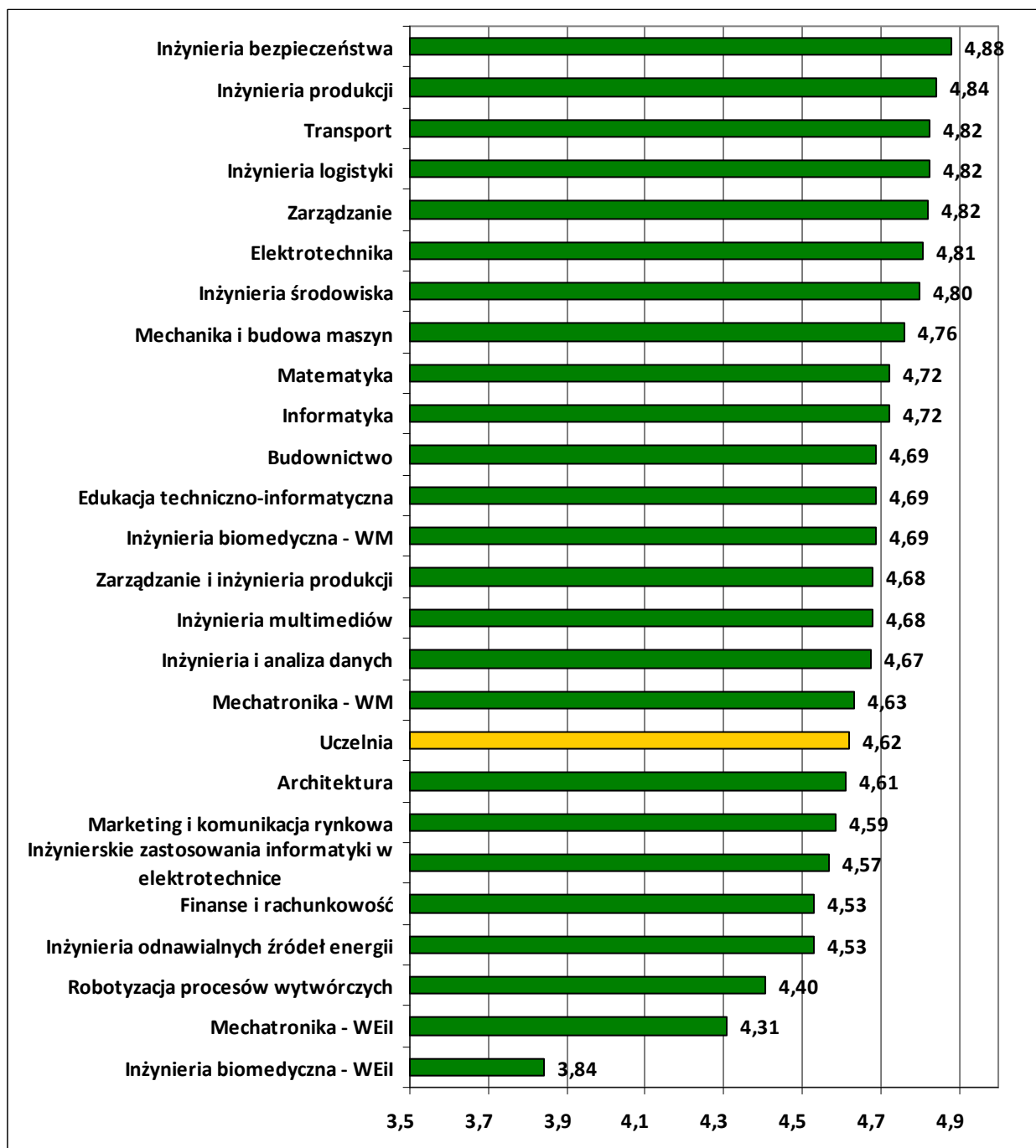
**Wykres 6.** Średnia ocena pytań merytorycznych według kryterium jednostki organizacyjnej Uczelni – część V

Źródło: opracowanie własne na podstawie wyników studenckiej oceny zajęć, przeprowadzonej za semestr zimowy w roku akademickim 2021/2022.

**Tabela 4.** Średnia ocena dla poszczególnych pytań merytorycznych

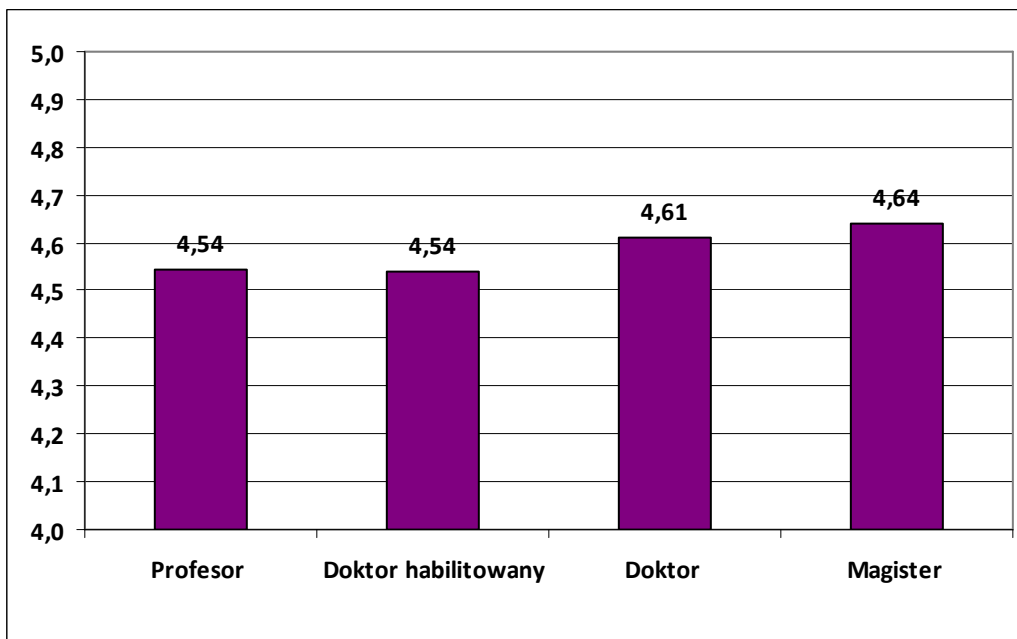
Lp.	Wyszczególnienie	WBiA	WEiI	WIŚ	WM	WPT	WZ
1	Średnia ocena badanych aspektów (pytania 1-10 z kwestionariusza)	4,63	4,60	4,63	4,62	4,56	4,65
2	Przeciętna ogólna ocena prowadzącego zajęcia	4,59	4,52	4,57	4,58	4,49	4,59
3	Różnica pomiędzy ogólną oceną prowadzącego zajęcia a średnią oceną badanych aspektów	-0,9%	-1,7%	-1,3%	-0,8%	-1,5%	-1,3%

Źródło: opracowanie własne na podstawie wyników studenckiej oceny zajęć, przeprowadzonej za semestr zimowy w roku akademickim 2021/2022.



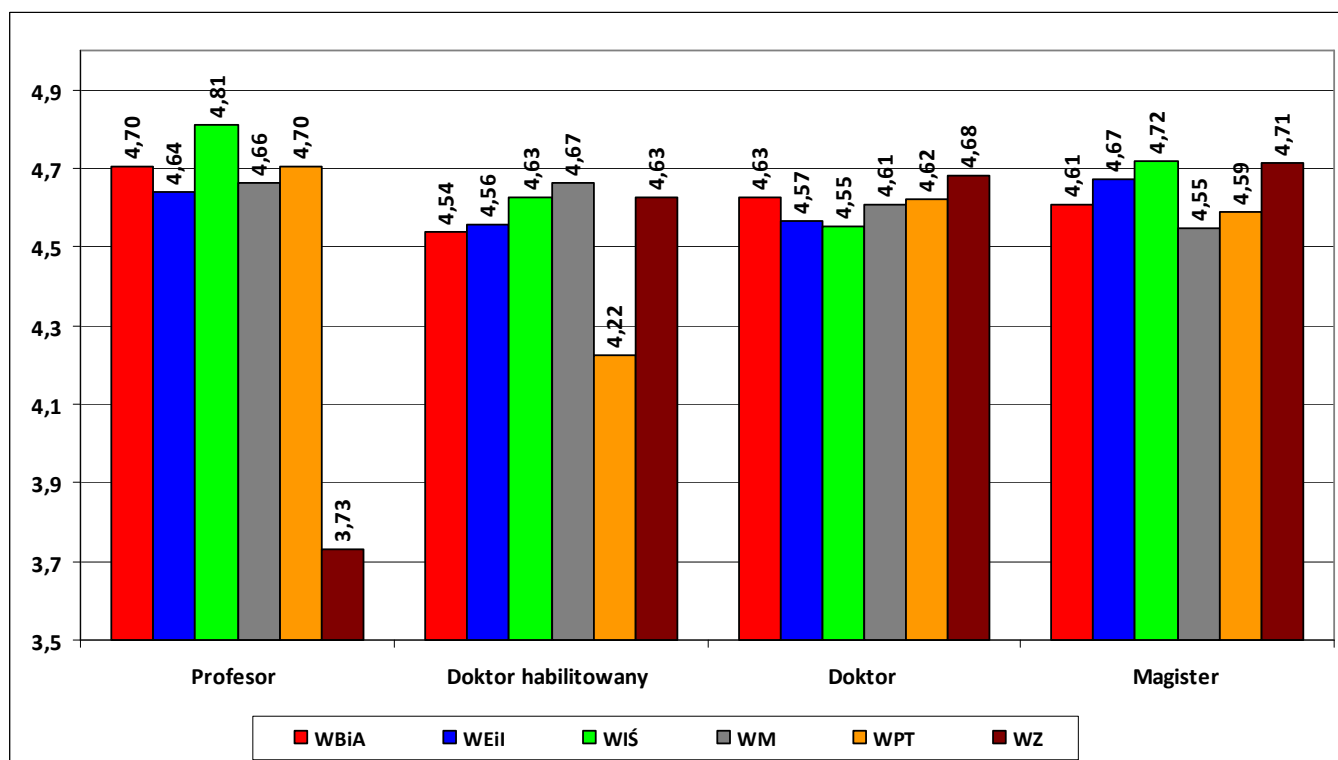
**Wykres 7.** Średnia ocena zajęć przez studentów poszczególnych kierunków studiów

Źródło: opracowanie własne na podstawie wyników studenckiej oceny zajęć, przeprowadzonej za semestr zimowy w roku akademickim 2021/2022.



**Wykres 8.** Średnia ocena poszczególnych grup pracowniczych dla całej Uczelni w semestrze zimowym roku akademickiego 2021/2022

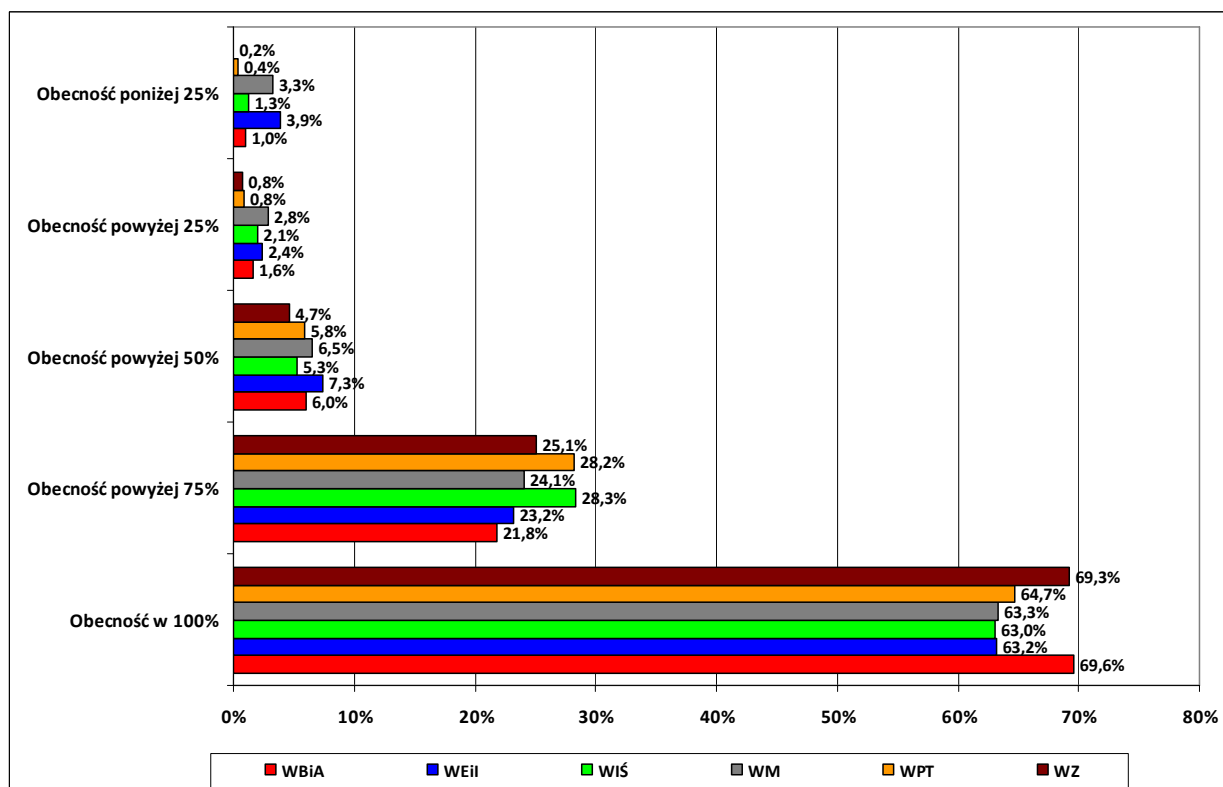
Źródło: opracowanie własne na podstawie wyników studenckiej oceny zajęć, przeprowadzonej za semestr zimowy w roku akademickim 2021/2022.



**Wykres 9.** Średnia ocena dla poszczególnych grup pracowniczych w jednostkach organizacyjnych Uczelni w semestrze zimowym roku akademickiego 2021/2022

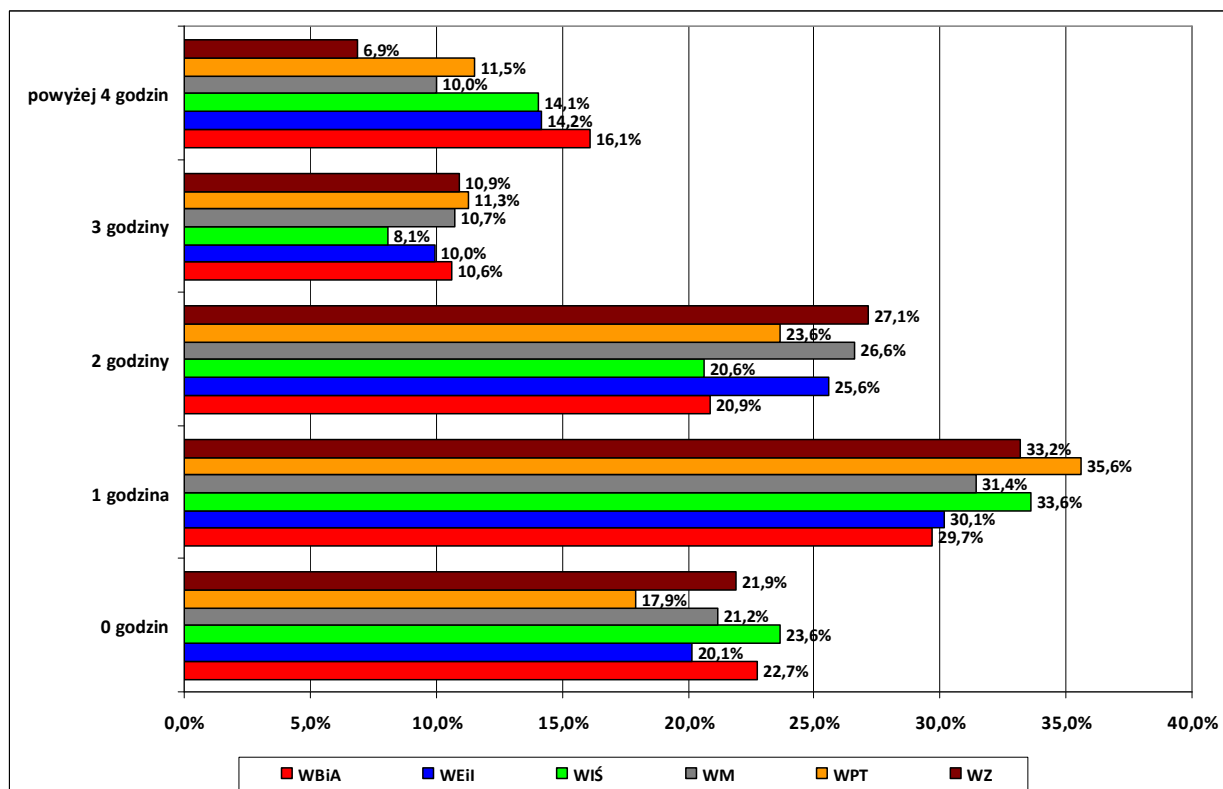
Źródło: opracowanie własne na podstawie wyników studenckiej oceny zajęć, przeprowadzonej za semestr zimowy w roku akademickim 2021/2022.





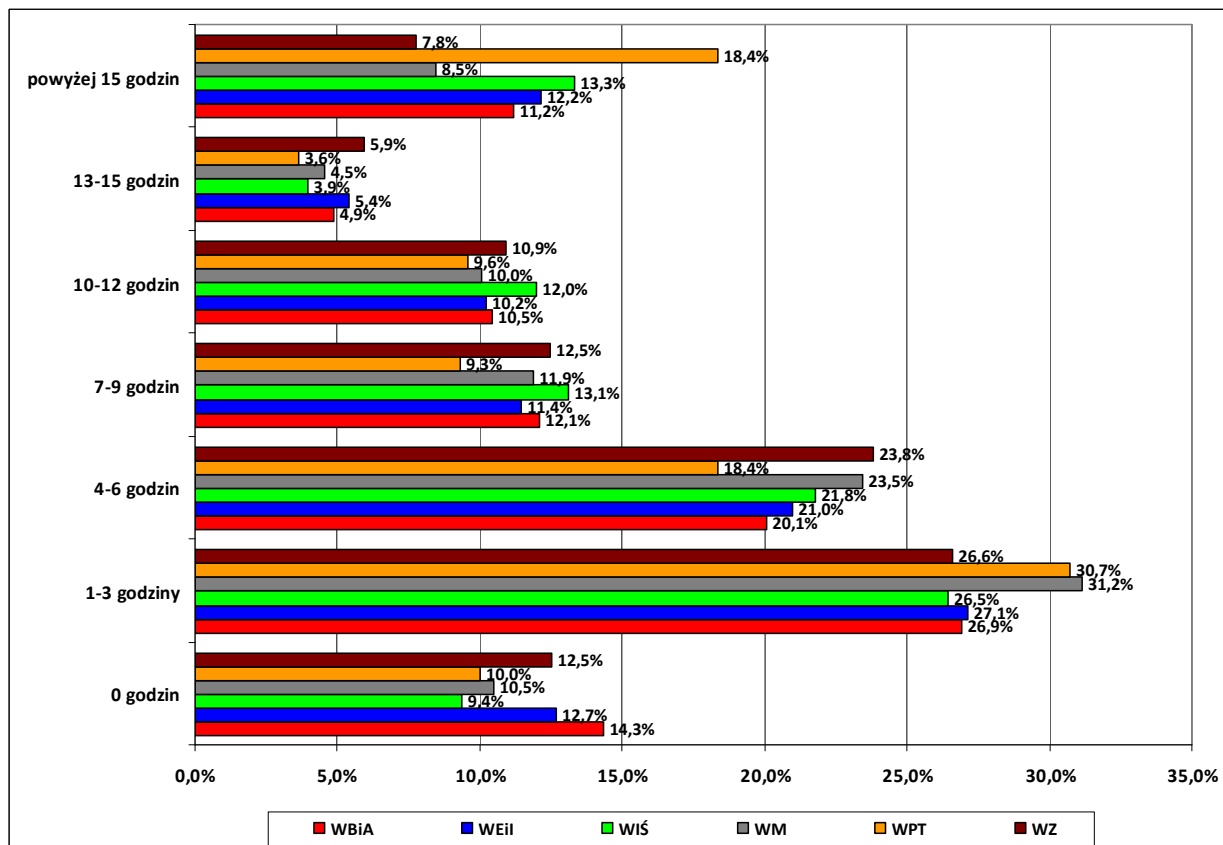
**Wykres 10.** Przeciętny stopień uczestnictwa studentów w zajęciach w jednostkach organizacyjnych Uczelni w semestrze zimowym roku akademickiego 2021/2022

Źródło: opracowanie własne na podstawie wyników studenckiej oceny zajęć, przeprowadzonej za semestr zimowy w roku akademickim 2021/2022.



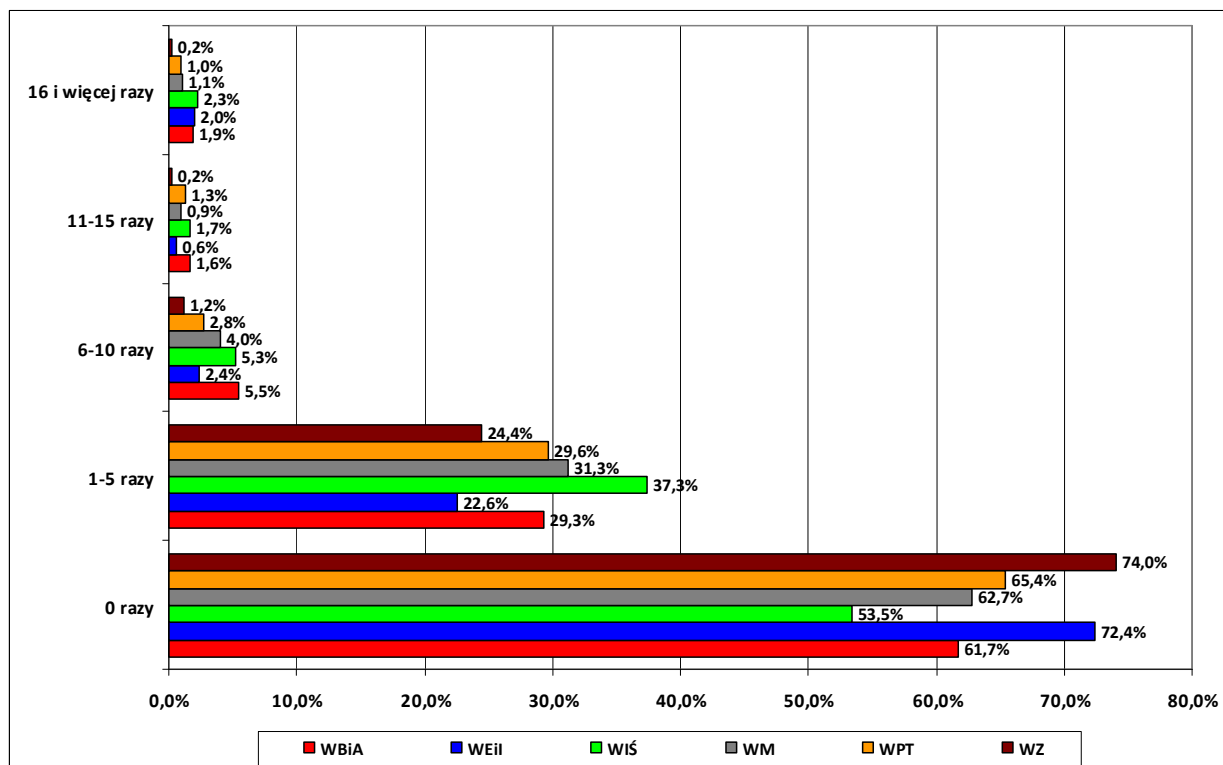
**Wykres 11.** Przeciętny dodatkowy czas w tygodniu przeznaczany na naukę przez studentów poszczególnych jednostek organizacyjnych Uczelni w semestrze zimowym roku akademickiego 2021/2022

Źródło: opracowanie własne na podstawie wyników studenckiej oceny zajęć, przeprowadzonej za semestr zimowy w roku akademickim 2021/2022.



**Wykres 12.** Przeciętny czas przeznaczony na przygotowanie do zaliczenia końcowego lub egzaminu z ocenianych zajęć przez studentów poszczególnych jednostek organizacyjnych Uczelni w semestrze zimowym roku akademickiego 2021/2022

Źródło: opracowanie własne na podstawie wyników studenckiej oceny zajęć, przeprowadzonej za semestr zimowy w roku akademickim 2021/2022.



**Wykres 13.** Przeciętna liczba kontaktów studentów z prowadzącymi zajęcia w poszczególnych jednostkach organizacyjnych Uczelni w semestrze zimowym roku akademickiego 2021/2022

Źródło: opracowanie własne na podstawie wyników studenckiej oceny zajęć, przeprowadzonej za semestr zimowy w roku akademickim 2021/2022.

**Tabela 5.** Interpretacja oceny zajęć

Średnia liczba punktów	Ocena
2,00 – 2,69	niedostateczna
2,70 – 3,19	dostateczna
3,20 – 3,69	dostateczna plus
3,70 – 4,19	dobra
4,20 – 4,69	dobra plus
4,70 – 5,00	bardzo dobra

Źródło: załącznik nr 2 do Zarządzenia Nr R-59/2020 Rektora Politechniki Lubelskiej z dnia 17 sierpnia 2020 roku w sprawie szczegółowych elementów Wewnętrznego Systemu Zapewniania Jakości Kształcenia.